

Online infovergadering bemalingsvergunning Ventilus.

Dinsdag 23 juni 2026

We starten zo dadelijk.

Enkele afspraken vooraf

Welkom

- Online infovergadering met Teams live event – 2 grote delen
 1. Plenair deel: focus bemalingsvergunning deel Torhout-Zedelgem-Oostkamp (45 min.)
 2. Vragenronde (60 min.)
- Vragen kunnen gesteld worden via de **chatfunctie**
 - Vul bij voorkeur je naam in – enkel presentatoren zien je gegevens
 - Focus op vragen over de bemalingsvergunning
 - Onbehandelde vragen krijgen een antwoord vòòr 7 juli
- De infovergadering wordt **opgenomen** en kan later **herbekeken** worden



Vlaanderen
is kwaliteitsvolle
omgeving

Informatievergadering bemaling Torhout- Zedelgem-Oostkamp

23 juni 2026
OMV_2026071318

DEPARTEMENT
OMGEVING



Agenda informatievergadering

- Inleiding – toelichting procedure
- Voorstelling project en project-MER
- Vragenronde

Toelichting procedure

- Omgevingsvergunningsaanvraag OMV_2026071318 voor bemaling
- De Vlaamse overheid is bevoegd
- Volledig en ontvankelijk: 9 juni 2026
- Openbaar onderzoek van 18 juni tot en met 17 juli 2026
 - Aanplakking affiches
 - Publicatie website gemeente
 - Terinzagelegging bij gemeente
 - Individuele kennisgeving
 - Publicatie dag- of weekblad
 - Informatievergadering

Informatievergadering


- Kadert in het openbaar onderzoek
- Exploitatie iioa van de eerste klasse + project-MER
- Digitale informatievergadering
- Doelstelling: informeren

Openbaar onderzoek

- Openbaar onderzoek van 18 juni tot en met 17 juli 2026
- Dossier kan geraadpleegd worden tijdens het openbaar onderzoek via <https://omgevingsloketinzage.omgeving.vlaanderen.be/>
- Iedere natuurlijke of rechtspersoon kan standpunten, opmerkingen en bezwaren meedelen.
- Via het inzageoket / analoog (brief, e-mail) bij het gemeentebestuur

Toelichting procedure

- Adviesronde
- GOVC-advies
- Beslissing binnen 120 dagen door minister
- Bekendmaking van de beslissing
 - Aanplakken van een affiche
 - Publicatie op de website
 - Publicatie in een dag- of weekblad
 - Terinzagelegging



Bemaling Torhout-Zedelgem- Oostkamp TM Scheldekabel-Denys Informatievergadering

Antea Group

Understanding today.
Improving tomorrow.

23/06/2026

Marleen Coetsiers – Principal Advisor

An De Maeyer – Project Manager

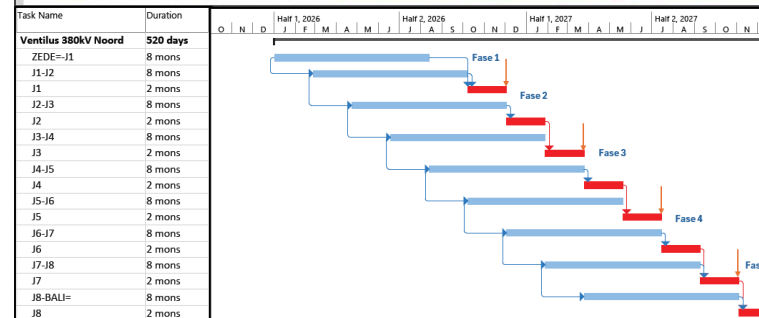
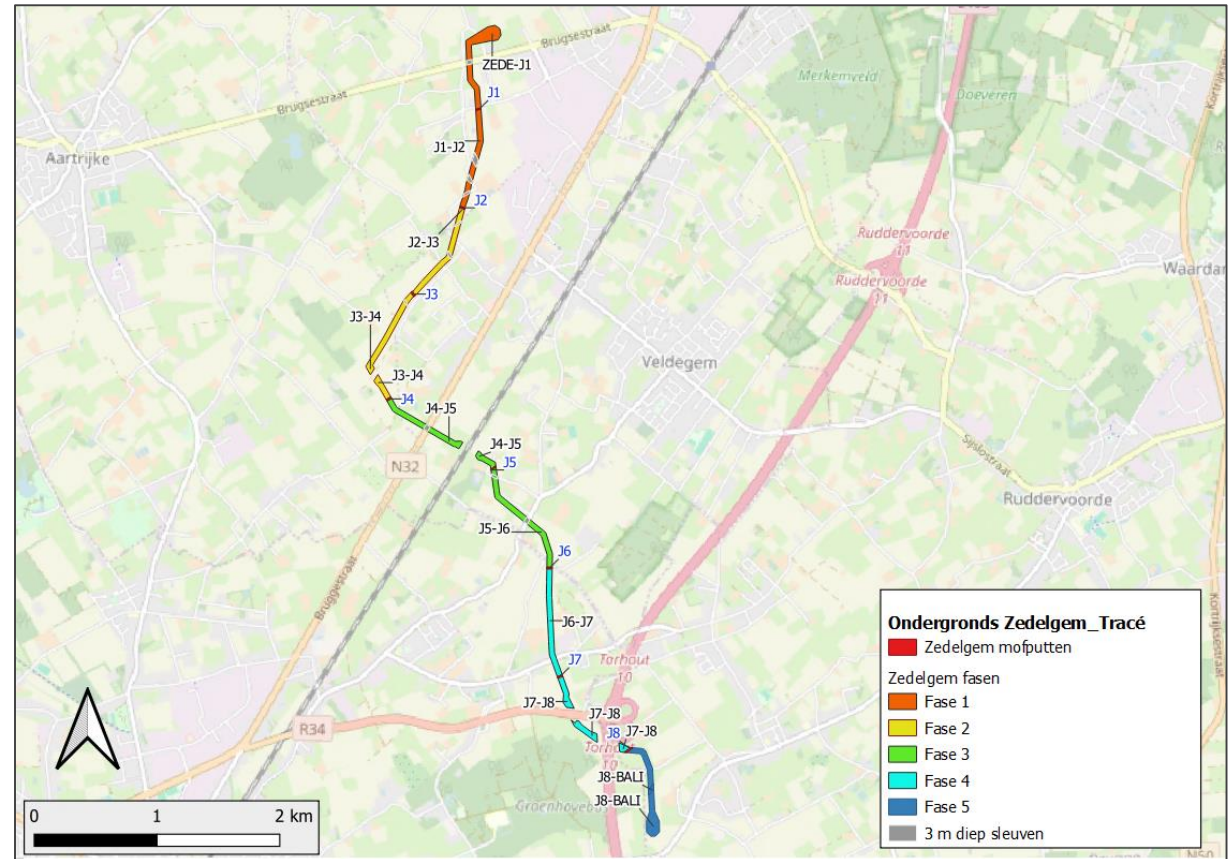
Antea Group



Voorstelling project

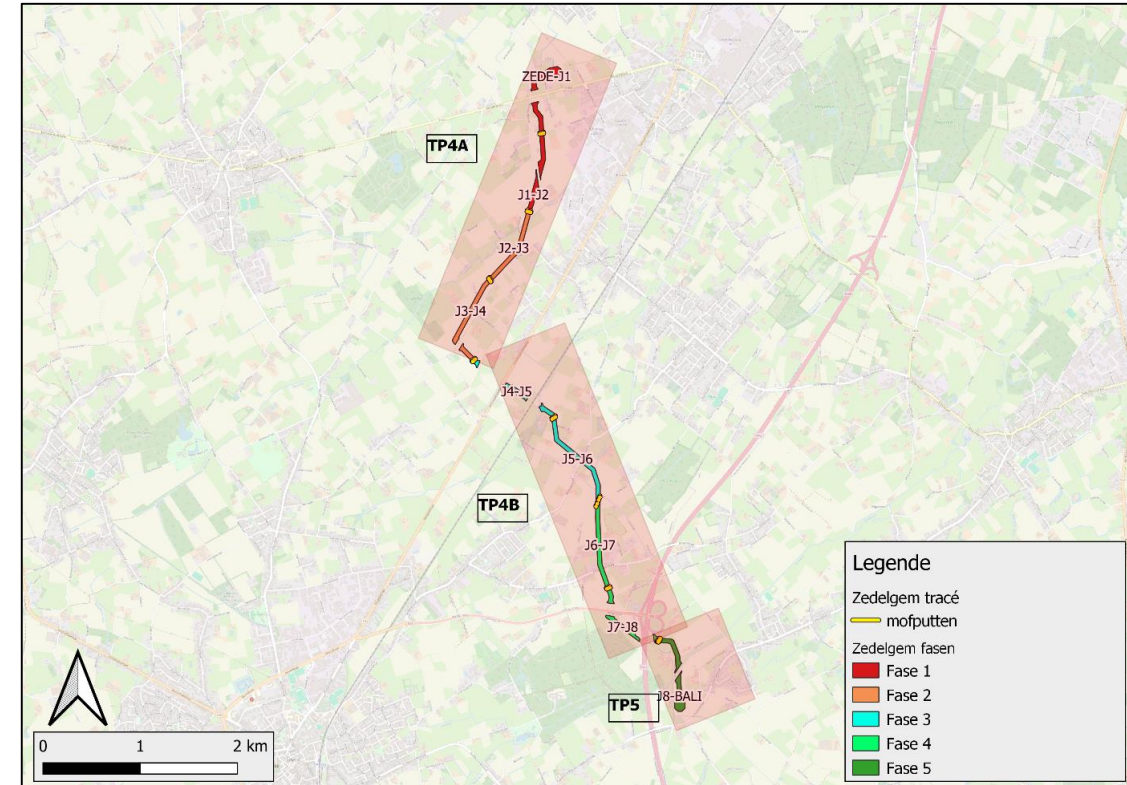
Ondergrondse kabel

- Vergunningsaanvraag betreft enkel de **bemaling** nodig voor de aanleg van de ondergrondse kabels en mofputten in open sleuf
- De vergunning voor de projectrealisatie is reeds verleend aan Elia
- Traject:
 - 8,2 km tussen opstijpunten Zedelgem en Baliebrugge (Zedelgem, Torhout, Oostkamp)
 - 380 kV verbinding in 4 parallelle sleuven (totaal 44 m breed)
 - Standaard diepte 1,65 m
 - Lokaal dieper tot 3 m (kruising wegen of kleine waterlopen)
 - 8 mofputten met dimensies (15x5x2,75 m)
 - 9 secties met gefaseerde opstart



Bodemopbouw en grondwaterstand

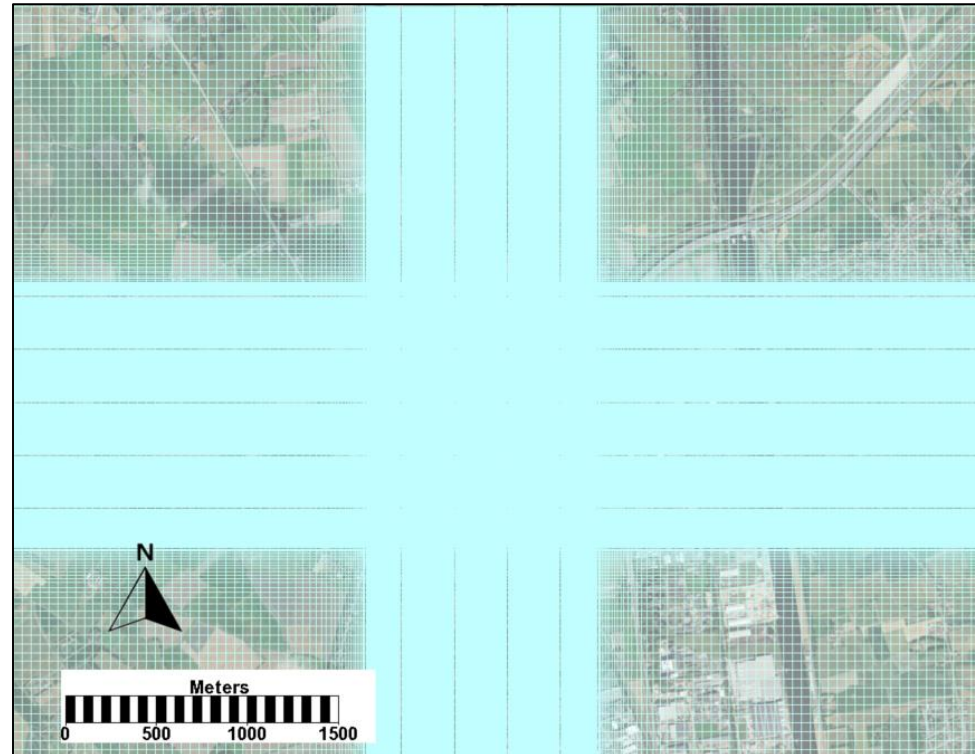
- Bodemopbouw werd gebaseerd op boringen, sonderingen en de HCOV.
- Doorlatendheden werd gebaseerd op lithologie en literatuur.
- 3 hydrogeologische typeprofielen: afwisseling zand- en kleilagen
 - ZEDEL-J4
 - J4-J8
 - J8-BALI
- Grondwaterstanden werden bepaald in 9 peilbuizen die werden opgemeten tussen 02/2024 en 05/2024
- Hoogste grondwaterstanden tussen 0,4 m-mv en 0,25 m-mv



- Sleuf :
 - Bemaling met ondiep drainagesysteem
 - Aantal drains afhankelijk van breedte sleuf
 - Minder water aantrekken dan bij klassieke filterbemaling
 - Beperkte bemalingsdiepte.
 - Water is belucht : retourbemaling niet mogelijk
 - Lokaal (ter hoogte van diepere kruisingen): filterbemaling gedurende korte periode
 - Lokaal open bemaling waar klei ondiep voorkomt
 - Spanningsbemaling onder ondiepe kleilaag voor deel tussen mofputten J4 en J8
 - Peilgestuurde bemaling
- Mofputten
 - verticale filters in combinatie met open bemaling
 - Spanningsbemaling onder ondiepe kleilaag
 - Peilgestuurde bemaling

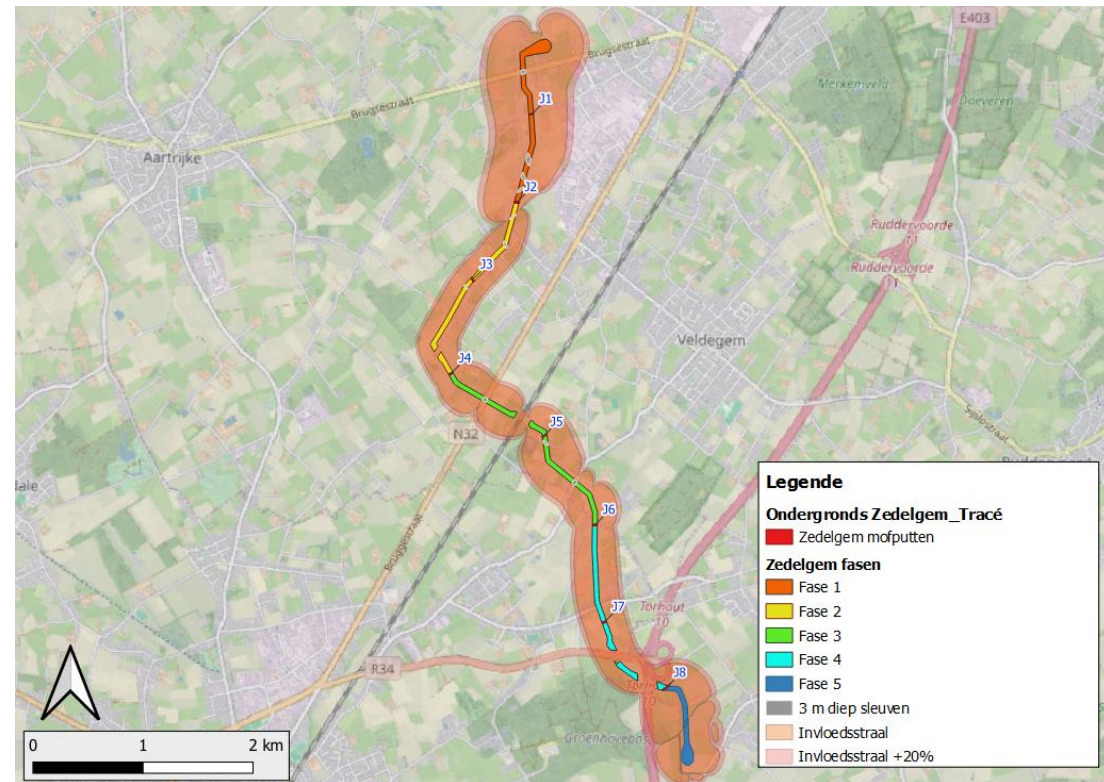
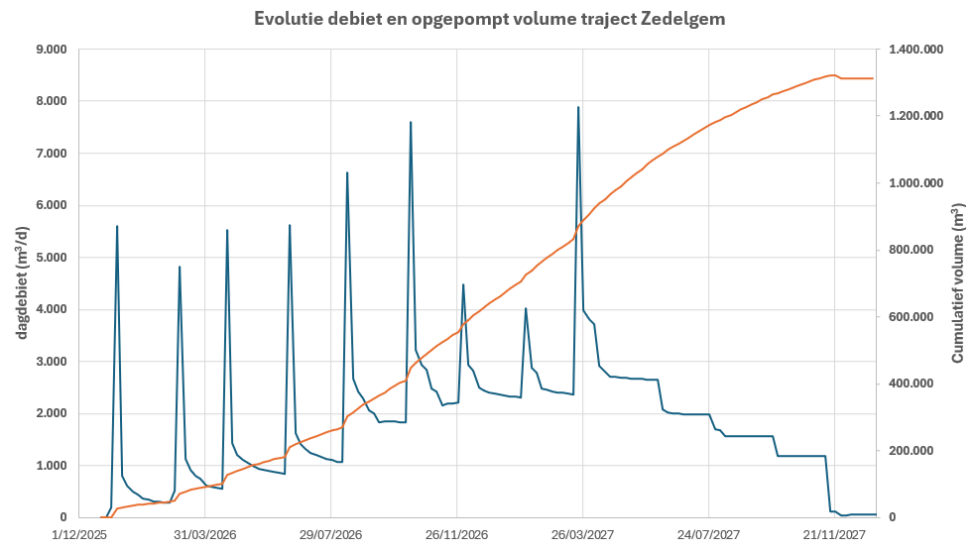
Berekening

- Numeriek grondwatermodel in GMS 10.7 met de SMS solver
- Opgesplitst in 5 grondwatermodellen
- De bemaling werd gedimensioneerd met de gemiddeld hoogste grondwaterstand (GHG) en bodemopbouw volgens voorkomend typeprofiel
- Worst case fasering volgens MER Ventilus



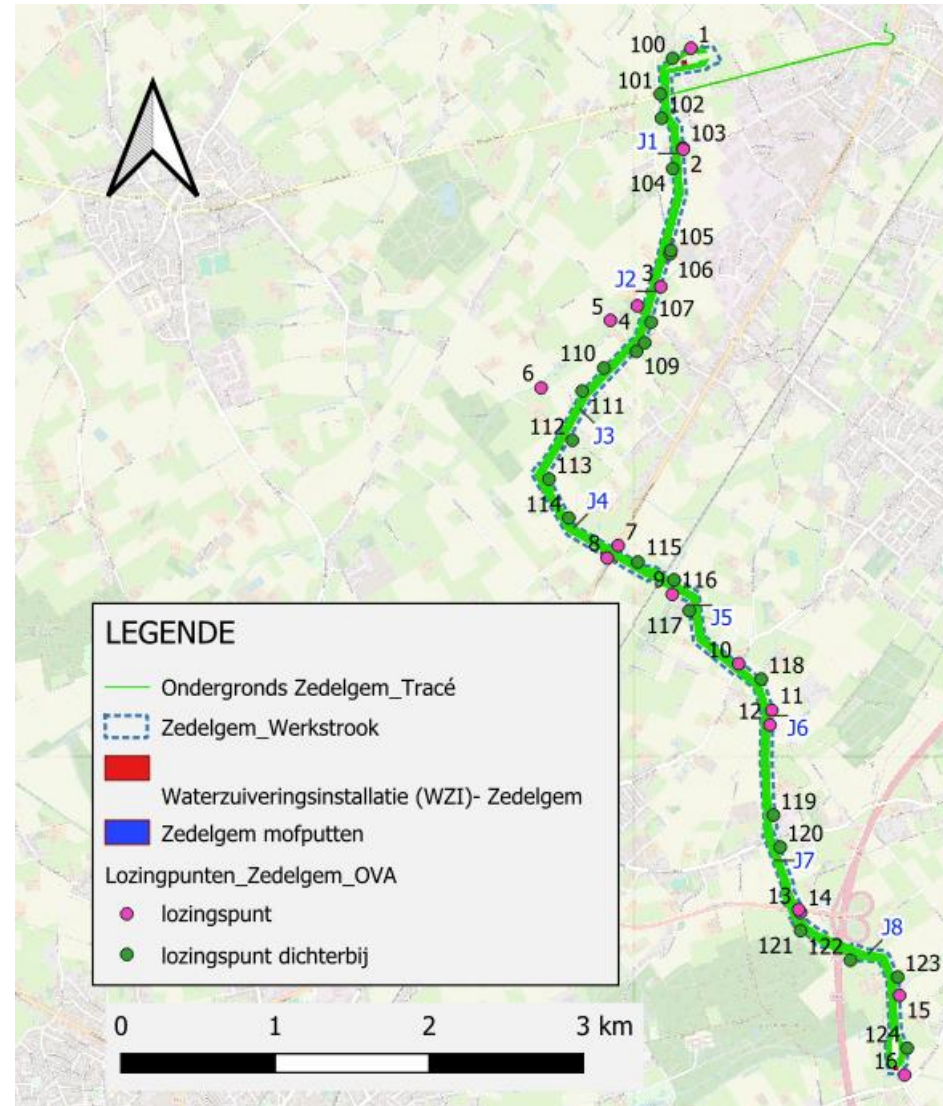
Bemaling ondergronds Zedelgem

- Maximaal onttrokken debiet:
 - 2.300 - 8000 m³/d
 - Totaal onttrokken volume: 1.325.000 m³
 - Volume spanningsbemaling: 390.000 m³
- Invloedsstraal: 200-355 m



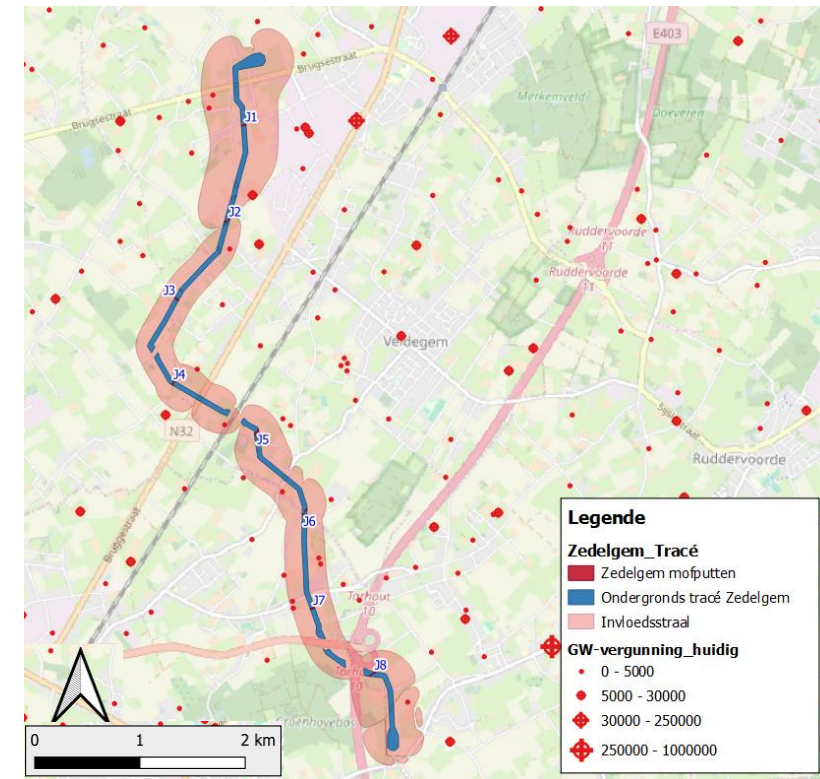
Lozingsconcept

- Lozing op beken en grachten die uitmonden in MoubEEK, Kerkbeek en Rivierbeek
- Lozing in lokale grachten, afdammen mits toelating en geen wateroverlast
- Nuttig hergebruik: volgens noodzaak (vullen poelen, ter beschikking stellen van landbouwers)
- Geen uit te graven infiltratiegrachten/-bekkens:
 - Kleihoudende toplaag en ondiepe grondwaterstand: beperkte infiltratiecapaciteit
 - Plaats gebruik: grote oppervlaktes nodig

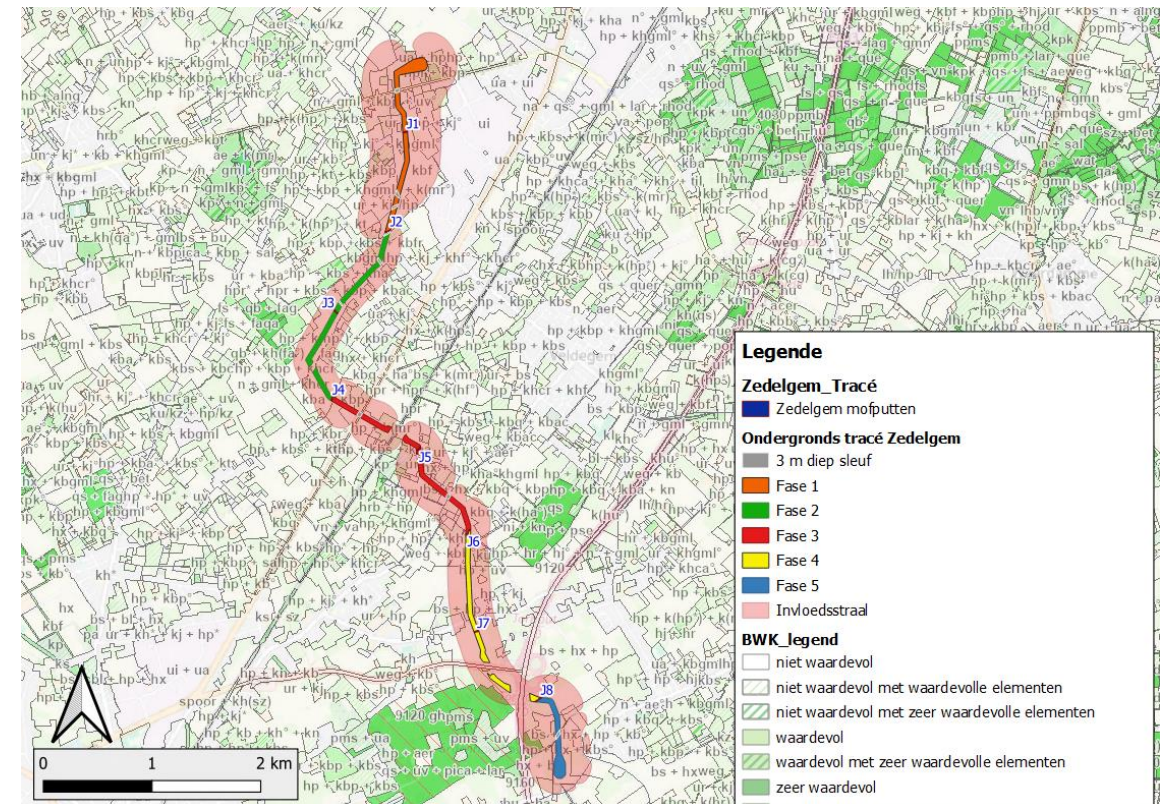


Impact op omgeving

- Zettingen: plaatselijk kans op overschrijdende zettingen ter hoogte van de uitgravingen, echter geen gebouwen of zettingsgevoelige infrastructuur binnen contour overschrijdende zettingen
- Erfgoed: geen significante impact
- Grondwatervergunningen: 18 vergunningen, waarvan
 - Vergund debiet tussen 1 en 21.270 m³/j
 - 13 winningen in relevante freatische en gespannen lagen binnen invloedsstraal.
 - Verlagen < 50 cm
→ impact is beperkt
- Grondwaterwingebieden en beschermingszones: niet binnen de invloedsstraal

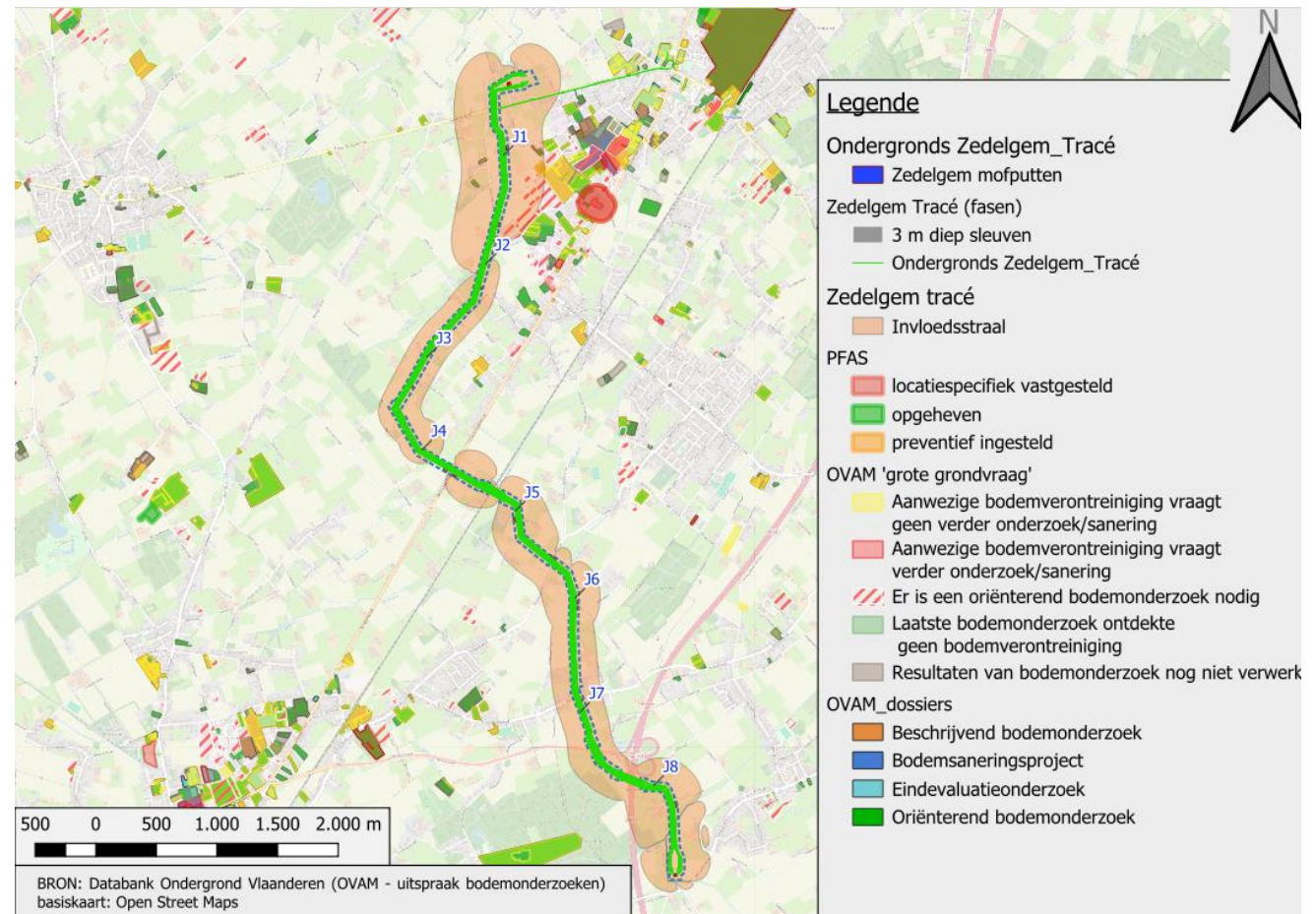


- Ecologie:
 - Geen speciale beschermingszones (habitatrichtlijngebied en vogelrichtlijngebied), gebieden van het VEN/IVON binnen invloedstraal
 - Verlaging tot in biologisch (zeer) waardevolle zones (zeer) kwetsbaar voor verdroging
 - Natuurtoets i.k.v. MER opgemaakt
 - Geen maatregelen nodig voor kwetsbare vegetatie
 - Poelen nabij werfzone monitoren



Grondwaterkwaliteit en verontreiniging

- Regionaal verhoogde concentraties arseen en nikkel (verhoogde lozingsnormen)
- 10 OVAM-dossiers: geen significante verplaatsing van verontreiniging of impact op bemaling
- Geen PFAS no regret zones binnen de invloedstraal.
- Niet onderzochte risicogronden op <20m afstand: potentieel verontreinigd bemalingswater (J1-J2)
- Kwaliteit bemalingswater wordt gemonitord
- Waterzuivering voorzien bij overschrijding normen



Monitoring en milderende maatregelen

- Minimale monitoring:
 - Opmeten van de grondwaterstand in bestaande/ nieuw geplaatste peilbuizen voor en tijdens de bemaling
 - Het opvolgen van de opgepompte, geretourneerde en geloosde debieten gedurende de bemaling.
- Natuur/verdroging:
 - Monitoren waterpeil poelen binnen 50 m werfzone in voorjaar, bijvullen met (bemalings)water bij risico droogvallen
- Opbarstgevaar:
 - Tussen J4 en J8: opvolgen grondwaterstanden onder kleilaag omwille van opbarstgevaar / Spanningsbemaling
- Zettingen:
 - Geen maatregelen
- Verontreiniging:
 - Verhoogde lozingsnormen voor arseen en nikkel
 - Monitoring kwaliteit bemalingswater op relevante parameters
 - Waterzuivering voor lozing als concentraties > normen

Dossiersamenstelling:

Vormvereiste van dossier bepaald door formulieren en addenda

Eén dossier voor

- Luik stedenbouwkundige handelingen
- Luik ingedeelde inrichtingen of activiteiten (IIOA)
- (vegetatiewijzigingen en kleinhandel – hier niet van toepassing)

Tijdelijke handelingen horend bij de werffase (deeltraject)

Omschrijving in addendum B26 voor luik stedenbouwkundige handelingen, addendum C1 “Voorwerp van de aanvraag” voor luik IIOA

Rubrieken

Rubrieken = de ruggengraat van het deel IIOA

Gesloten lijst uit de Vlaamse wetgeving van *activiteiten waarvoor dergelijk dossier nodig is*

Voor dit project:

- 3.8.2° Het lozen van maximaal 6.797 m³/dag bemalingswater (klasse 1)
- 53.2.3° Tijdelijke bemaling met een netto opgepompt volume van 1.710.728 m³ (klasse 1)
- 53.11.1° het oppompen van maximaal 6.797 m³/d (klasse 1)

Vormvereiste van dossier bepaald door formulier en addenda, *waaronder* bemalingsstudie en effectenrapportage, aanvraag bijzondere lozingsnormen.



Project-MER Ventilus Elia Asset NV

Antea Group

Understanding today.
Improving tomorrow.

Bemaling ondergrondse kabels Ventilus – Torhout-Zedelgem-
Oostkamp

23/06/2026
Sofie Claerbout – Senior adviseur
Antea Group

- Project-MER voor het totaalproject ikv vergunningen Elia
- Goedkeuring MER in vergunningsprocedure Elia op 27/03/2026
- I.k.v. het MER werd een bemalingsnota opgemaakt -> effecten ten gevolge van de bemaling mee beoordeeld in het MER
- In MER opsplitsing van effectbeoordeling tussen verschillende projectonderdelen Elia
 - Bovengrondse verbindingen
 - Ondergrondse verbindingen
 - Hoogspanningsstations en opstijpunten
- Effectbespreking van huidig project -> zie ondergrondse verbindingen, zone “ondergronds – Zedelgem”

Opmaak MER

- Erkend MER-coördinator
- Erkende en onafhankelijke MER-deskundigen per discipline
- Begeleiding door VECM (team Omgevingseffecten)
- Adviezen van betrokken gemeenten
- Adviezen van bevoegde instanties
- Goedkeuring MER door VECM (dep. Omgeving, team Omgevingseffecten)

- Conform Algemene Richtlijnen
- Projectbeschrijving
- Beschrijving referentietoestand
- Impactanalyse: beschrijving effecten
 - Per discipline
 - Kwalitatief
 - Kwantitatief waar mogelijk
 - Opgesplitst in aanlegfase en exploitatiefase
- Maatregelen en aanbevelingen
- Leemten
- Synthese
- Niet-technische samenvatting

- Beoordeling effecten
 - Conform beoordelingskaders
 - Rekening houdende met reeds voorziene project geïntegreerde MM
- Richtlijnenboeken / richtlijnensysteem
 - Beoordeling in 3 klassen
 - Beperkt negatief / negatief / aanzienlijk negatief
 - Gekoppeld aan noodzaak milderende maatregelen
 - Beoordelingskader per discipline / effectgroep
 - Op voorhand bepaald
 - Kwantitatief waar mogelijk
 - I.r.t. wettelijke normen
 - Niet voor elke discipline / effectgroep (vb. hinder)
- Indien aanzienlijk negatieve effecten -> maatregelen nodig

Onderzochte disciplines – relevant mbt bemaling in groen

- Bodem
- Water
- Biodiversiteit
- Landschap, bouwkundig erfgoed en archeologie
- Geluid en trillingen
- Mens-gezondheid
- Mens-ruimte
- Mobiliteit
- Klimaat
- Veiligheid

Effectbeoordeling i.r.t.
bemaling in zone
Torhout-Zedelgem-
Oostkamp
ondergronds

Discipline Bodem

Geen risico op ontoelaatbare absolute zettingen thv bestaande bebouwing of infrastructuur

-> geen voorstel tot milderende maatregelen

- Maximale debiet en maximale invloedstraal werden voor iedere fase berekend in bemalingsstudie
- Ondanks bemalingsconcept met drains, toch nog grote debieten -> beoordeling negatief tot aanzienlijk negatief
- Bijkomende voorgestelde maatregel MER
 - Thv mofputten retourbemaling overwegen
 - Indien bemalingswater niet verontreinigd of verzilt is: maximaal inzetten op infiltratie in (deels) afgedamde grachten
- Bemalingsstraal overlapt met 18 vergunde grondwateronttrekkingen
 - Verlaging thv winningen is < 0,5 m -> effect verwaarloosbaar
 - Geen bijkomende milderende maatregelen noodzakelijk

Discipline Water - Waterkwaliteit

- Mogelijke verontreiniging onderzocht in bemalingsstudie (arseen, nikkel)
- Lozing bemalingswater:
 - > Impactbepaling via Wezertool
 - > Aanzienlijk negatief effect op oppervlaktewaterkwaliteit
- Voorgestelde maatregel MER:
 - Zie bemalingsstudie - zuivering
 - Algemeen: afwijking aanvragen op het verbod op achteruitgang indien nodig

Discipline Water - oppervlaktewaterkwantiteit

Lozing bemalingswater

- Afvoercapaciteit waterlopen groot genoeg -> effect verwaarloosbaar tot beperkt negatief

-> Geen voorstel tot milderende maatregelen

Effectbeoordeling verdroging - gevoelige vegetatie binnen 5cm bemalingscontour

- Nauwelijks kwetsbare vegetatie voor verdroging binnen 5cm bemalingscontour
 - Effect algemeen verwaarloosbaar tot beperkt negatief
 - Thv kwetsbare vegetatie plaatselijk beperkt negatief tot negatief effect
- Droogtrekken poelen in voortplantingsseizoen amfibieën-> negatief effect + Soortenbesluit
- Voorgestelde maatregelen MER:
 - Zie bemalingsstudie – monitoring poelen binnen 50 m

Klaar voor de wereld van morgen?

Contacteer ons!



Antea Group

+32 (0)3 221 55 00

Info.be@anteagroup.be

Vragenronde

- Niet alle vragen worden vandaag mondeling beantwoord.
- We behandelen enkel vragen over de bemalingsvergunning.

Bedankt voor
uw aandacht!