



IVBO



BEERNEM | OOSTKAMP | ZEDELGEM

INTERGEMEENTELIJKE RECYCLAGEPARKEN



Wat is een
intergemeentelijk
recyclagepark?



Hoe bied je afval
aan in het
recyclagepark?



Nieuwe
openingsuren van
jouw recyclagepark



Welkom bij de intergemeentelijke recyclageparken



Vanaf 17 maart 2026 worden de recyclageparken in Beernem, Brugge, Oostkamp en Zedelgem intergemeentelijke recyclageparken.

Wat betekent dat?

Door een nauwe samenwerking tussen de 4 gemeenten gaat IVBO de recyclageparken over de gemeentegrenzen heen uniform uitbaten. Dat wil ook zeggen dat je als bezoeker niet meer gebonden bent om een recyclagepark binnen je gemeente te bezoeken.

Vanaf 17 maart kan je kiezen tussen één van deze 7 recyclageparken. Een uniforme uitbating betekent natuurlijk ook dat er vanaf maart wat veranderingen komen. Alle veranderingen worden in deze brochure uitgelegd.

Eerst een vooraf krijgen alle recyclageparken **nieuwe openingsuren**. Door de intergemeentelijke samenwerking en de efficiënte inzet van de parkwachters kunnen we meer openingsuren op de recyclageparken aanbieden.

Het recyclagepark van Sint-Michiels opent vanaf 16 maart 2026 ook wekelijks op **maandag**.

In de periode april t.e.m. oktober is er per recyclagepark ook **wekelijks één avondopening**. De gedetailleerde openingsuren per recyclagepark zijn te vinden verder in deze brochure (vanaf pg. 9).

Over de gemeentegrenzen heen een recyclagepark bezoeken betekent ook dat de **tarieven** voor de betalende afvalsoorten **overal gelijk** zijn. Zeker voor de bezoekers van recyclageparken Beernem en Zedelgem betekent dit een verandering. Voorheen werd daar het tarief bepaald op basis van het volume, vanaf 2026 zal het tarief bepaald worden op basis van gewicht.

Voor alle recyclageparken werken we met

2 tariefgroepen: nl. **ORANJE: € 0,05 /kg** en

ROOD: € 0,23 /kg

Weegbruggen in Beernem en Zedelgem

Op deze 2 recyclageparken worden weegbruggen geïnstalleerd en het recyclagepark heringe-deeld. Voor deze werken zal elk recyclagepark 2 maanden sluiten. Het recyclagepark van **Beernem** werd in januari tot maart 2026 aangepakt. Vanaf 17 maart is het recyclagepark van Beernem terug open.

Het recyclagepark van **Zedelgem** sluit in de periode 16 maart tot en met 18 mei 2026 en gaat terug open op dinsdag 19 mei. De bezoekers van recyclagepark Zedelgem kunnen tijdens die periode terecht op de recyclageparken van Beernem, Brugge en Oostkamp (zie pg. 8). Je krijgt toegang tot deze recyclageparken met je identiteitskaart of toegangsbadge.

Inhoudstafel

Hoe krijg je toegang tot de IVBO recyclageparken	pg. 3
Toegelaten afvalsoorten en aanvoervoorwaarden	pg. 4 - 5
Enkele afspraken en tips bij jouw bezoek	pg. 6
Hoe verloopt een bezoek aan het recyclagepark	pg. 7
Werken in Beernem en Zedelgem	pg. 8
Grondplan per recyclagepark	vanaf pg. 9



> Hoe krijg je toegang tot de IVBO recyclageparken?

Bied je identiteitskaart of toegangsbadge aan

Inwoners van Beernem, Brugge, Oostkamp, Zedelgem en Zuienkerke hebben toegang tot de zeven parken met hun elektronische identiteitskaart.

Ben je woonachtig buiten één van bovenstaande steden of gemeenten en wil je toch naar een intergemeentelijk recyclagepark komen? Via www.ivbo.be/recyclageparken vind je meer informatie over je recht op een toegangsbadge en hoe je die kan aanvragen.

Enkel op afspraak in Beernem en Zedelgem

In Beernem en Zedelgem is het vereist om op voorhand een afspraak te maken. Dit kan tot 15 min. vóór je bezoek (mits vrije plaats - max. 2 afspraken per adres, per kalenderweek). Reserveren kan via:

www.ivbo.be/recyclageparken

Wanneer je een account maakt kan je bovendien jouw uitstaande afspraken en uitgevoerde bezoeken raadplegen. Wil je telefonisch reserveren kan dit ook via tel. 050 45 63 11.

> Wie kan gebruikmaken van recyclageparken?

Particulieren

Alle inwoners van Beernem, Brugge, Oostkamp, Zuienkerke en Zedelgem zijn welkom op het recyclagepark. Ook particuliere eigenaars van percelen en woningen in deze gemeenten kunnen er terecht.

Niet-particulieren

Ook bedrijven, verenigingen, scholen en andere organisaties uit deze gemeenten mogen gebruikmaken van de intergemeentelijke recyclageparken. Let op: enkel huishoudelijk afval en vergelijkbaar bedrijfsafval is toegelaten.

Vergelijkbaar bedrijfsafval is bedrijfsafval dat in aard, samenstelling en hoeveelheid verge-

lijikbaar is met huishoudelijk afval. Afval uit bedrijfsactiviteiten dat in grote hoeveelheden vrijkomt kun je niet binnenbrengen op een recyclagepark.

Daarvoor zijn er private ophaalfirma's: <https://ovam.vlaanderen.be/afvalgerelateerde-informatie-publieke-lijsten>

Reglement Intergemeentelijke Recyclageparken

Het volledige algemeen reglement ligt ter inzage op het recyclagepark. We vragen je om dit reglement na te leven zodat elk parkbezoek vlot en veilig verloopt.

Het volledig reglement is online na te lezen via www.ivbo.be/recyclageparken.

Wat is DifTar?

De IVBO-recyclageparken zijn **DifTar-recyclageparken**. DifTar is de afkorting van geDIFferentierde TARifiering. Het systeem houdt in dat je voor sommige afvalsoorten **betaalt** (**ORANJE** en **ROOD**). De meeste afvalsoorten mag je **gratis** (**GROEN**) aanvoeren.



Toegelaten afvalsoorten en aanvoervoorwaarden

GRATIS AFVALSOORTEN

Zie plan: **GROEN**

AFVALSOORT	BESCHRIJVING
Auto- en fietsbatterijen	Inzameling bij de kga-zone
TL-lampen*	Inzameling bij de kga-zone
Klein gevaarlijk afval (kga)	Batterijtjes Brandblusapparaten Injectienaalden (in naaldcontainer!) Kaarsresten Motorolie Röntgenfoto's Rookmelders Spuitsbussen Verven, solventen Volle wegwerpgasflacons Vuurwerk
Kurk	Kurken stoppen en onderleggers, zuivere en synthetische kurken. Geen kurk met metaal, ook geen vloer- en wandbekleding. Inzameling bij de kga-zone
Frituurolie en -vet	Inzameling bij kga-zone
Autobanden*	Rubberbanden van auto (niet van vrachtwagen of tractor)
Koel- en vriestoeestellen*	Koelkasten, diepvriestoeestellen en toestellen met airconditioning
Groot witgoed*	Wasmachines, vaatwassers, droogkasten, fornuizen, etc.
TV-toestellen en beeldschermen*	Televisietoestellen, monitoren en beeldschermen
Gemengde elektro apparaten*	Tuners, CD-spelers, computers, strijkijzers, mixers, koffiezet-apparaten, elektrische fiets zonder batterij, ...
Piepschuim	Wit, zuiver, niet beschilderd, niet vervuild piepschuim (geen isolatiepanelen, verpakkingsschips, ...)
Papier en karton	Alle niet vervuild papier en karton Geen behangpapier, cementzakken, geplastificeerd papier, ...
Glazen flessen en borden	Lege en gereinigde flessen en borden zonder dop Gescheiden in wit & gekleurd glas
Metalen	Afval dat voor het overgrote deel bestaat uit metaal (geen elektrische fietsen, kga of gasflessen)
Herbruikbare goederen	Alle herbruikbare goederen (meubelen, fietsen, huisraad, ...) die nog in goede staat zijn
Textiel	Kledij, lederwaren, schoenen, huishoudtextiel zoals lakens, handdoeken en andere stoffen (aanbieden in gesloten zak)
Graszoden	Graszoden zonder aarde (max. 10 cm. dik)
Pmd	Verpakkingen van plastic, metaal en drankkartons Enkel aanbieden in reglementaire pmd-zak
Matrassen*	Matrassen in droge en goede staat



Terugnameplicht*

Voor sommige afvalsoorten geldt er een **terugnameplicht**, dat wil zeggen dat winkeliers bij verkoop van een overeenkomstige product (nieuwe televisie, koelkast, matras, autobanden, lamp,...) verplicht zijn oude afvalsoorten gratis in ontvangst te nemen.

BETALENDE AFVALSOORTEN € 0,05/kg

Zie plan: **ORANJE**

AFVALSOORT	TARIEF	BESCHRIJVING
Gemengd groenafval	€ 0,05 /kg	Gazonmaaisel, bladeren, plantenresten, haagscheersel, snoeihout (takken met diameter minder dan 10cm)
Boomwortels		Boomwortels en takken met diameter groter dan 10cm
Cellenbeton		Gasbeton (bijvoorbeeld ytong)
Gipskarton		Gipsplaten, gipsmallen, gipspleisters, ... (bijvoorbeeld gyproc)
Houtafval		Zuivere houtsoorten, al dan niet ingeolied of geschilderd zoals paletten, kasten en meubels. Demonteerbare kasten moeten uit elkaar gehaald zijn bij aanvoer
Vlak glas		Alle zuiver vlak glas zoals vensterglas, gewapend glas, autoruiten, spiegelglas, glasraam, aquaria
Klasse 3		Keramik, tegels, porselein, vuurvast glas, kristal, etc.
Harde kunststoffen		Emmers, tuinmeubilair, plastic speelgoed, bloempotten (sierpotten), PVC buizen, ramen, deuren en rolluiken (zonder draaibalk).
Gemengd bouwafval		Beton, gewapend beton, zand, stenen, baksteenpuin, cement, dakpannen, aardewerk, stabilisé, grijze betonsteen,

Inwoners van **Beernem, Oostkamp** en **Zedelgem** krijgen een vrijstelling van 100 kg per inwoner per jaar voor alle afvalsoorten uit de **ORANJE** tariefgroep.

BETALENDE AFVALSOORTEN € 0,23/kg

Zie plan: **ROOD**

AFVALSOORT	TARIEF	BESCHRIJVING
Brandbaar grofvuil	€ 0,23 /kg	Niet-recycleerbaar afval dat door de omvang niet in de gewone huisvuilzak kan
Klasse 2		Roofing, isolatie, treinbielzen, ...
Landbouwfolie		Dikke en dunne landbouwfolies. Veegschon aanbieden.
Asbest		Enkel hechtgebonden asbest: bv. golfplaten, leien, buizen,... Boor, slijp, zaag of breek nooit asbestmaterialen. Bied asbestafval aan in een luchtdicht verpakte, doorzichtige foliezak. Elk gezin heeft een vrijstelling van 200 kg asbest per jaar.

Asbest werd vroeger gebruikt in allerlei bouwmaterialen. Golfplaten zijn de meest gekende, maar daarnaast kunnen ook bloembakken, buizen, leien, ... asbest bevatten. Dat is niet automatisch gevaarlijk. Er ontstaat wél een risico als er vezels vrijkomen die worden ingeademd. Die vezels kunnen zeer diep in de longen doordringen. Ga daarom altijd voorzichtig te werk als je asbest zelf wil verwijderen: **slijp, boor of klop niet**.

Vezelcementproducten of asbest moeten luchtdicht verpakt aangevoerd worden in doorzichtige folie. Asbest kan enkel naar het recyclagepark van Sint-Michiels, Zedelgem, Oostkamp of Beernem. Vraag aan een parkwachter om toegang te krijgen tot de afgesloten zone.

Zakken en persoonlijke beschermingsmiddelen voor asbestproducten zijn te koop via www.ivbo.be/mijn-ivbo. Na de bestelling en betaling kan dit materiaal opgehaald worden op alle recyclageparken.

Meer info: www.ivbo.be/asbest



Enkele afspraken

- Deponeer de afvalsoorten zelf in de juiste container. Twijfel je waar je bepaalde afvalsoorten kwijt kan? Vraag dit gerust aan de parkwachters.
- Bied afvalsoorten gesorteerd aan.
- Breng voor zware stukken een helpende hand mee.
- Het deponeren van afval gebeurt volledig op eigen risico. Als je afval morst, ruim het dan netjes op.
- Je mag geen afval meenemen uit de containers. Dat is verboden.
- Rij stapvoets op het terrein. De maximumsnelheid is 10 km/uur.
- Het is verboden om huisdieren te laten rondlopen op het recyclagepark.
- Geef steeds voorrang aan dienstvoertuigen en volg de verkeersregels.
- Laat kinderen niet vrij rondlopen. Een kind jonger dan 12 jaar moet vergezeld worden door een volwassene.
- Deponeer geen afvalsoorten aan de toegangspoort van het recyclagepark, noch tijdens noch buiten de openingsuren. Dit is sluikstort en kan beboet worden.
- Behandel de parkwachter met respect en volg altijd de gegeven instructies op. Zij proberen je steeds binnen de grenzen van het parkreglement zo goed mogelijk te helpen. Verdere toegang tot het park kan geweigerd worden bij het niet naleven van instructies.
- Zorg dat je altijd zicht hebt op de inhoud van een container voor je jouw afvalsoort deponeert en vermijd om afvalsoorten te gooien. Hoge containers zijn altijd voorzien van een trap met leuning of staan verzonken opgesteld in een containerput.

Tips bij het laden en lossen van je voertuig en/of aanhangwagen

Los eerst de gratis afvalsoorten **GROEN** daarna zijn de betalende afvalsoorten aan de beurt. Je biedt daarbij eerst de **RODE** afvalsoorten aan, gevolgd door de **ORANJE** afvalsoorten. **De RODE en ORANJE afvalsoorten moeten apart aangeboden worden.**

Voertuigen of voertuigcombinaties zwaarder dan 10 ton, langer dan 8,80 meter (tussen de buitenste wielassen) of breder dan 2,60 meter worden geweigerd in de betaalzone.

TIP! Sommige afvalsoorten kan je ook op andere manieren kwijt. Denk maar aan herbruikbare goederen, glas, papier-karton, pmd, tuinafval, snoeihout, klein gevaarlijk afval (zoals tl-lampen en autobatterijen), frituurolie/vet, brandbaar grofvuil, textiel en elektro.

Je ontdekt er alles over in de afvalkalender: www.ivbo.be/afvalkalender

Volgende afvalsoorten worden niet toegelaten op de recyclageparken:

- Afval dat **niet-gebonden asbestvezels** bevat
- **Brandbaar restafval** dat qua afmetingen in de gewone restafvalzak kan.
- **Dierlijk afval:** kadavers en slachtafval
- **Gft-afval** (apart tuinafval uiteraard wel)
- **Gelijkaardige bedrijfsafvalsoorten:** daarmee bedoelen we bedrijfsafvalsoorten die in een normaal huishouden qua aard of hoeveelheid niet voorkomen
- **Giftig afval**
- Klein gevaarlijk afval (kga) met **bijzondere gevaren of hinderlijke eigenschappen**
- **Microbiologisch besmette afvalsoorten**
- **Munitie en explosieven** Vuurwerk mag je wel aanbieden bij het kga.

Op het recyclagepark is een afhaalpunt van:

- Asbestzakken (S, M en L) en pakketten met persoonlijk beschermingsmateriaal tegen asbest.
- Stickers "kranten ja, reclame neen" of "kranten neen, reclame neen" voor jouw brievenbus.
- Keukenemmertjes voor gft.

Wil je leren composteren?

Maak een afspraak met één van onze kringloopkrachten (www.vlaco.be) of volg een van de gratis compostcursussen bij IVBO.

www.ivbo.be/thuiscomposteren



Hoe verloopt een bezoek aan het recyclagepark?

Hou je identiteitskaart of toegangsbadge binnen handbereik.



1

Welkom

- Steek je elektronische identiteitskaart of toegangsbadge in de zuil aan de ingang van het recyclagepark.
- Als je over een geldige kaart of badge beschikt opent de slagboom en kan je het park binnenrijden.
- Op de recyclageparken van Beernem en Zedelgem opent de slagboom enkel als je op voorhand een geldige afspraak gemaakt hebt (max. 2 afspraken per adres, per kalenderweek)



2

Gratis zone

GROEN

- Je komt eerst terecht in de gratis zone. Hier kan je de gratis afvalsoorten in de juiste container lossen (pg. 4).
- Heb je afvalsoorten bij die te betalen zijn, ga dan naar de betaalzone (zie stap 3), in het andere geval kan je het recyclagepark gewoon verlaten.

Opgelet! In het recyclagepark van Zedelgem los je eerst de betalende afvalsoorten en daarna rij je pas naar de gratis zone. Heb je enkel gratis afval bij: dan mag je meteen naar de gratis zone.



3

Betaalzone

ORANJE ROOD

In de betaalzone kan je alle afvalsoorten kwijt tegen de tarieven zoals vermeld op pg. 5.

- Rij naar de 'weegbrug in'. Je voertuig wordt gewogen met alle inzittenden en het afval.
- Geef door welke afvalsoort je meehebt, startend met de **RODE** tariefgroep. Je mag nu de afvalsoorten deponeren in de correcte container.
- Keer na afgifte van de afvalsoorten terug naar de 'weegbrug uit'. Je voertuig wordt opnieuw gewogen met alle inzittenden.
- Je betaalt de geloste afvalsoorten in de betaalzone.

- Wanneer je nog betalende afvalsoorten hebt uit de **ORANJE** tariefgroep, rij je opnieuw naar de 'weegbrug in'. Je voertuig wordt opnieuw gewogen met alle inzittenden en het resterende afval.
- Deponeer je **ORANJE** afvalsoorten in de correcte container.
- Keer daarna terug naar de 'weegbrug uit'. Weeg het voertuig met alle inzittenden en betaal de geloste afvalsoorten in de **betaalzone**.



4

Bedankt voor je bezoek

Wanneer je alle afvalsoorten hebt gelost, verlaat je het recyclagepark via de 'uitrit'.

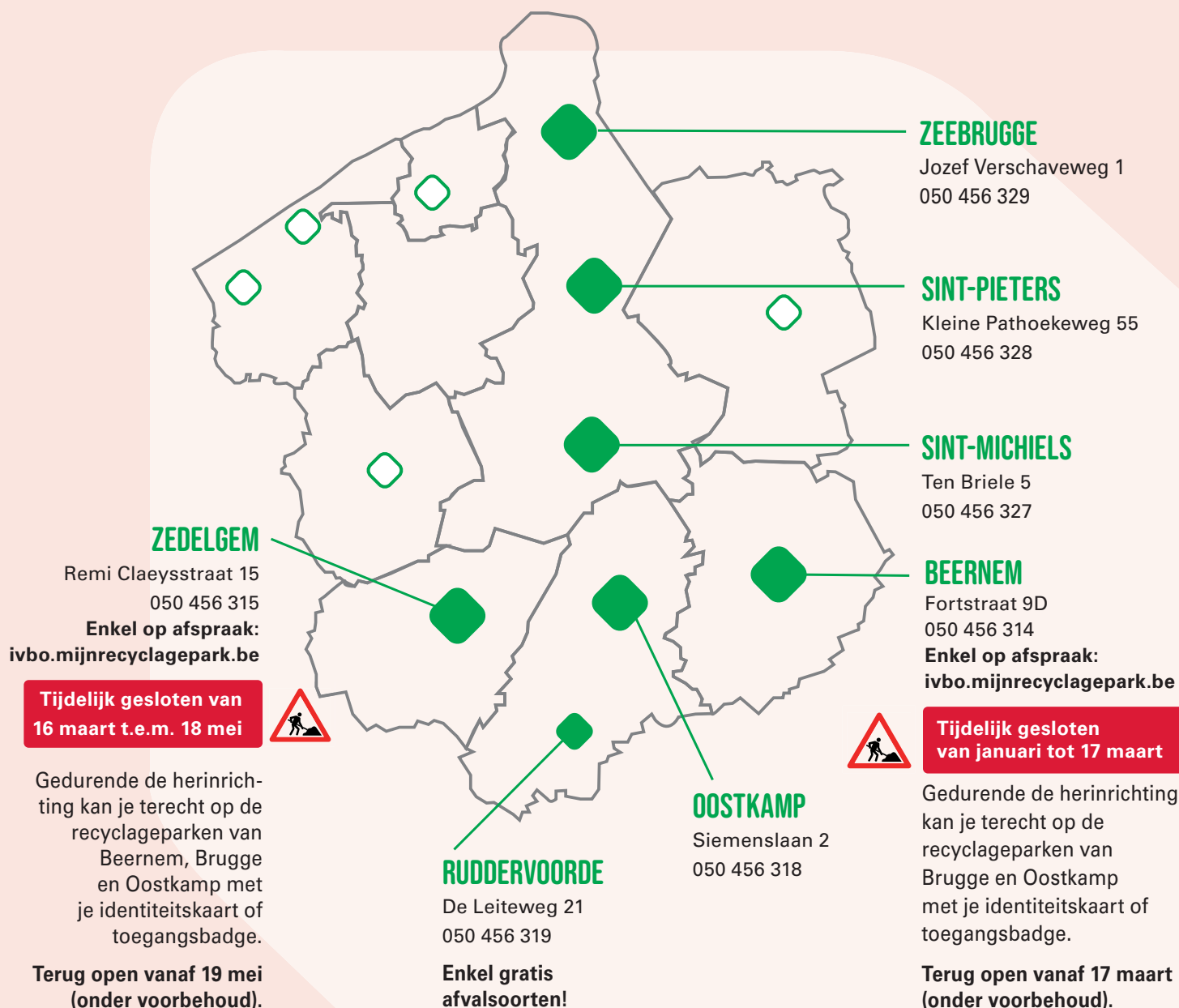


Werken in Beernem en Zedelgem

In 2026 gebeuren er grondige werken aan het recyclagepark van Beernem (januari - maart 2026) en van Zedelgem (16 maart - 18 mei 2026). Tijdens deze periode wordt een **weegbrug** geïnstalleerd en krijgen de parken een **nieuwe indeling**. Deze vernieuwingen zorgen na de werken voor een vlottere en efficiëntere werking.



Het einde van de werken is - onder voorbehoud - voorzien in Beernem op **dinsdag 17 maart 2026** en in Zedelgem op **maandag 18 mei 2026**.



Recyclagepark Beernem

Fortstraat 9D | 8370 Beernem | 050 456 314



GRATIS

- 1 Kga /TL-lampen / auto- en fietsbatterijen / kurk
- 2 Frituurolie en - vet
- 3 Autobanden
- 4 Koel- en vriestoestellen
- 5 Groot witgoed
- 6 TV-toestellen en beeldscherm
- 7 Gemengde elektro-apparaten
- 8 Piepschuim
- 9 Papier en karton
- 10 Glazen flessen en borden
- 11 Metalen
- 12 Herbruikbare goederen
- 13 Textiel
- 14 Grasvoren
- 15 Pmd (in pmd-zak!)
- 16 Matrassen

ORANJE: € 0,05 /kg

- 20 Gemengd groenafval
- 21 Boomwortels
- 22 Cellenbeton
- 23 Gipskarton
- 24 Houtafval
- 25 Vlakglas
- 26 Klasse 3
- 27 Harde kunststoffen
- 28 Gemengd bouwafval

ROOD: € 0,23 /kg

- 30 Brandbaar grofvuil
- 31 Klasse 2
- 32 Landbouwfolie
- 33 Asbest

AFSPRAAK VERPLICHT

ivbo.mijnrecyclagepark.be

OPENINGSUREN

april t.e.m. oktober

Ma	-	-
Di	-	13.30 - 17.30 uur
Woe	9.30 - 12.00 uur	13.30 - 17.30 uur
Don	11.00 - 13.30 uur	15.00 - 19.00 uur
Vrij	9.30 - 12.00 uur	13.30 - 17.30 uur
Zat	9.00 - 12.00 uur	13.30 - 17.00 uur

november t.e.m. maart

Ma	-	-
Di	-	13.30 - 17.00 uur
Woe	9.00 - 12.00 uur	13.30 - 17.00 uur
Don	9.00 - 12.00 uur	13.30 - 17.00 uur
Vrij	9.00 - 12.00 uur	13.30 - 17.00 uur
Zat	9.00 - 12.00 uur	13.30 - 17.00 uur

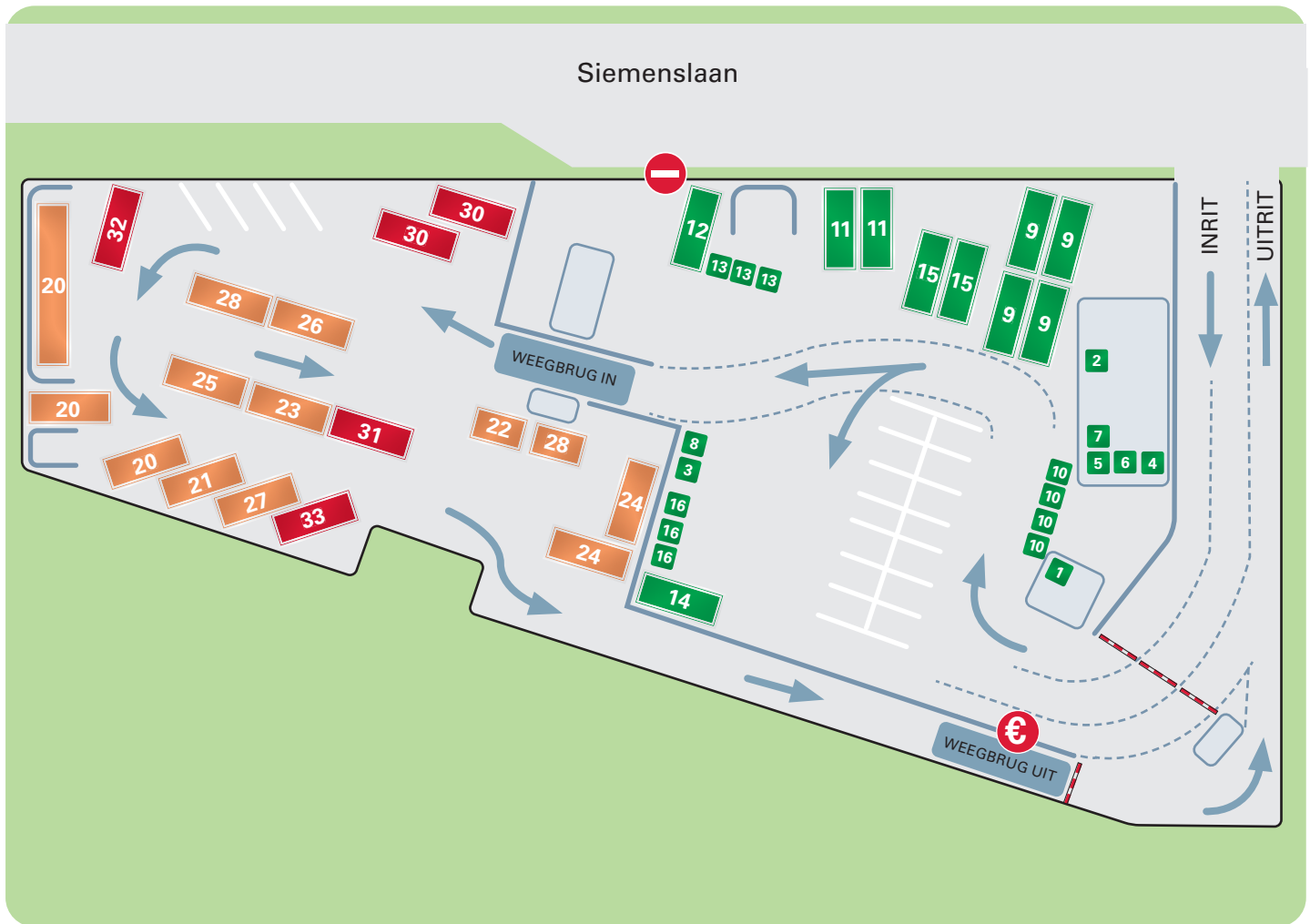
Je kan een afspraak maken tot 15 min. vóór sluitingstijd. Als bezoeker heb je dan nog 15 min. om je bezoek af te ronden.



Tijdelijke sluiting recyclagepark Beernem tot 17 maart.
Alle info op pg. 8. www.ivbo.be/recyclagepark

Recyclagepark Oostkamp

Siemenslaan 2 | 8020 Oostkamp | 050 456 318



GRATIS

- 1 Kga / TL-lampen / auto- en fietsbatterijen / kurk
- 2 Frituurolie en - vet
- 3 Autobanden
- 4 Koel- en vriestoestellen
- 5 Groot witgoed
- 6 TV-toestellen en beeldscherm
- 7 Gemengde elektro-apparaten
- 8 Piepschuim
- 9 Papier en karton
- 10 Glazen flessen en bokalen
- 11 Metalen
- 12 Herbruikbare goederen
- 13 Textiel
- 14 Graszoden
- 15 Pmd (in pmd-zak!)
- 16 Matrassen

ORANJE: € 0,05 /kg

- 20 Gemengd groenafval
- 21 Boomwortels
- 22 Cellenbeton
- 23 Gipskarton
- 24 Houtafval
- 25 Vlakglas
- 26 Klasse 3
- 27 Harde kunststoffen
- 28 Gemengd bouwafval

ROOD: € 0,23 /kg

- 30 Brandbaar grofvuil
- 31 Klasse 2
- 32 Landbouwfolie
- 33 Asbest

OPENINGSTIJDEN

april t.e.m. oktober

Ma	-	-
Di	11.00 - 13.15 uur	15.00 - 18.45 uur
Woe	-	13.30 - 17.15 uur
Don	9.30 - 11.45 uur	-
Vrij	9.30 - 11.45 uur	13.30 - 17.15 uur
Zat	9.00 - 11.45 uur	13.30 - 16.45 uur

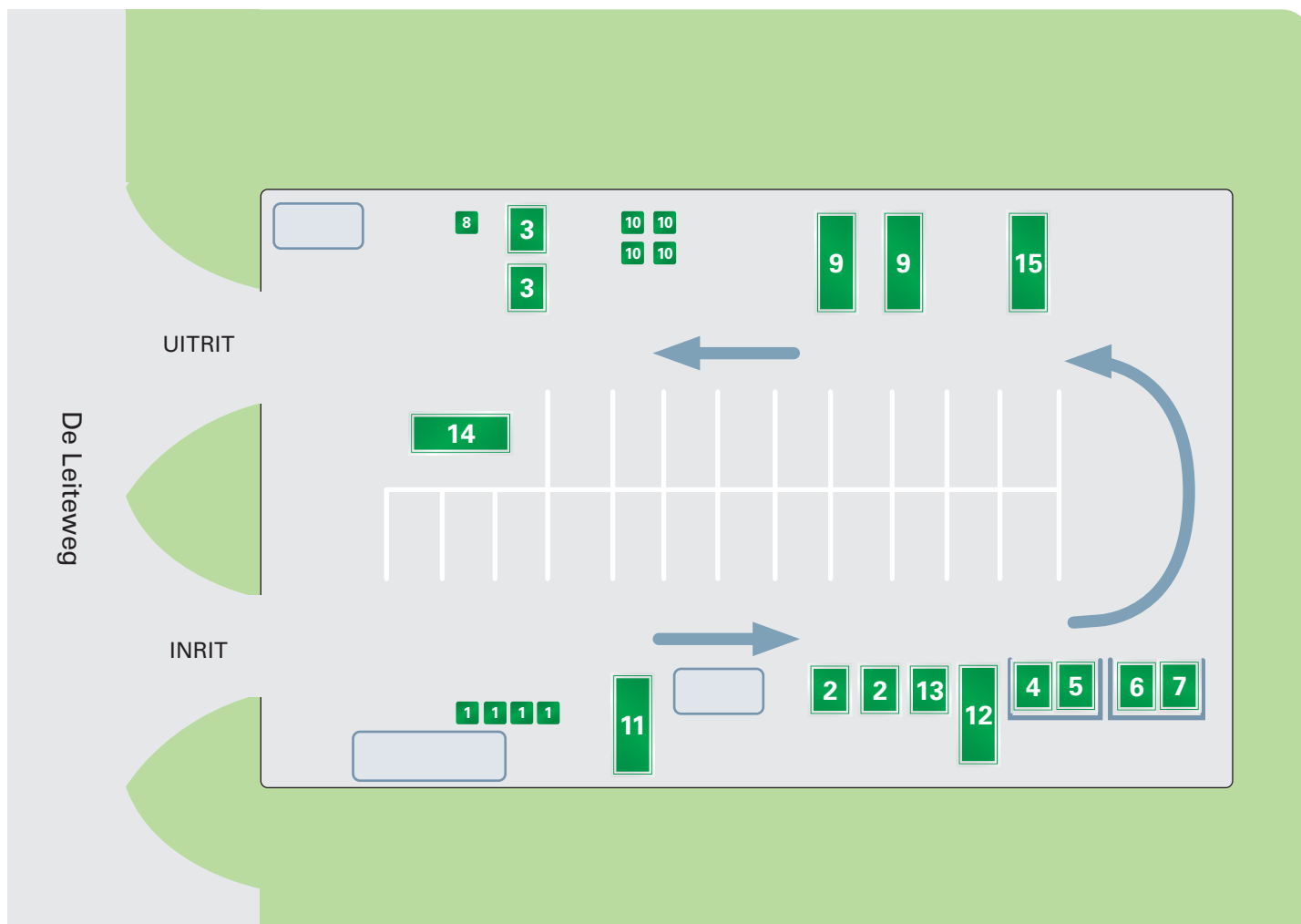
november t.e.m. maart

Ma	-	-
Di	9.00 - 12.45 uur	14.30 - 16.45 uur
Woe	-	13.30 - 16.45 uur
Don	9.00 - 11.45 uur	-
Vrij	9.00 - 11.45 uur	13.30 - 16.45 uur
Zat	9.00 - 11.45 uur	13.30 - 16.45 uur

Het recyclagepark is na sluitingstijd nog 15 min. open zodat elke bezoeker tijd heeft om het bezoek af te ronden.


Recyclagepark Ruddervoorde

De Leiteweg 21 | 8020 Ruddervoorde | 050 456 319



GRATIS

- | | |
|---|------------------------------|
| 1 Kga / TL-lampen / auto- en fietsbatterijen / kurk | 9 Papier en karton |
| 2 Frituurolie en - vet | 10 Glazen flessen en bokalen |
| 3 Autobanden | 11 Metalen |
| 4 Koel- en vriestostellen | 12 Herbruikbare goederen |
| 5 Groot witgoed | 13 Textiel |
| 6 TV-toestellen en beeldscherm | 14 Graszoden |
| 7 Gemengde elektro-apparaten | 15 Pmd (in pmd-zak!) |
| 8 Piepschuim | 16 Matrassen |

 **Matrassen** kunnen enkel aangeboden worden op het recyclagepark van Beernem, Sint-Michiels, Sint-Pieters, Oostkamp, Zeebrugge en Zedelgem.

OPENINGSUREN

april t.e.m. oktober

Ma	-	-
Di	-	-
Woe	9.00 - 11.45 uur	-
Don	-	13.30 - 17.15 uur
Vrij	9.00 - 11.45 uur	-
Zat	9.00 - 11.45 uur	-

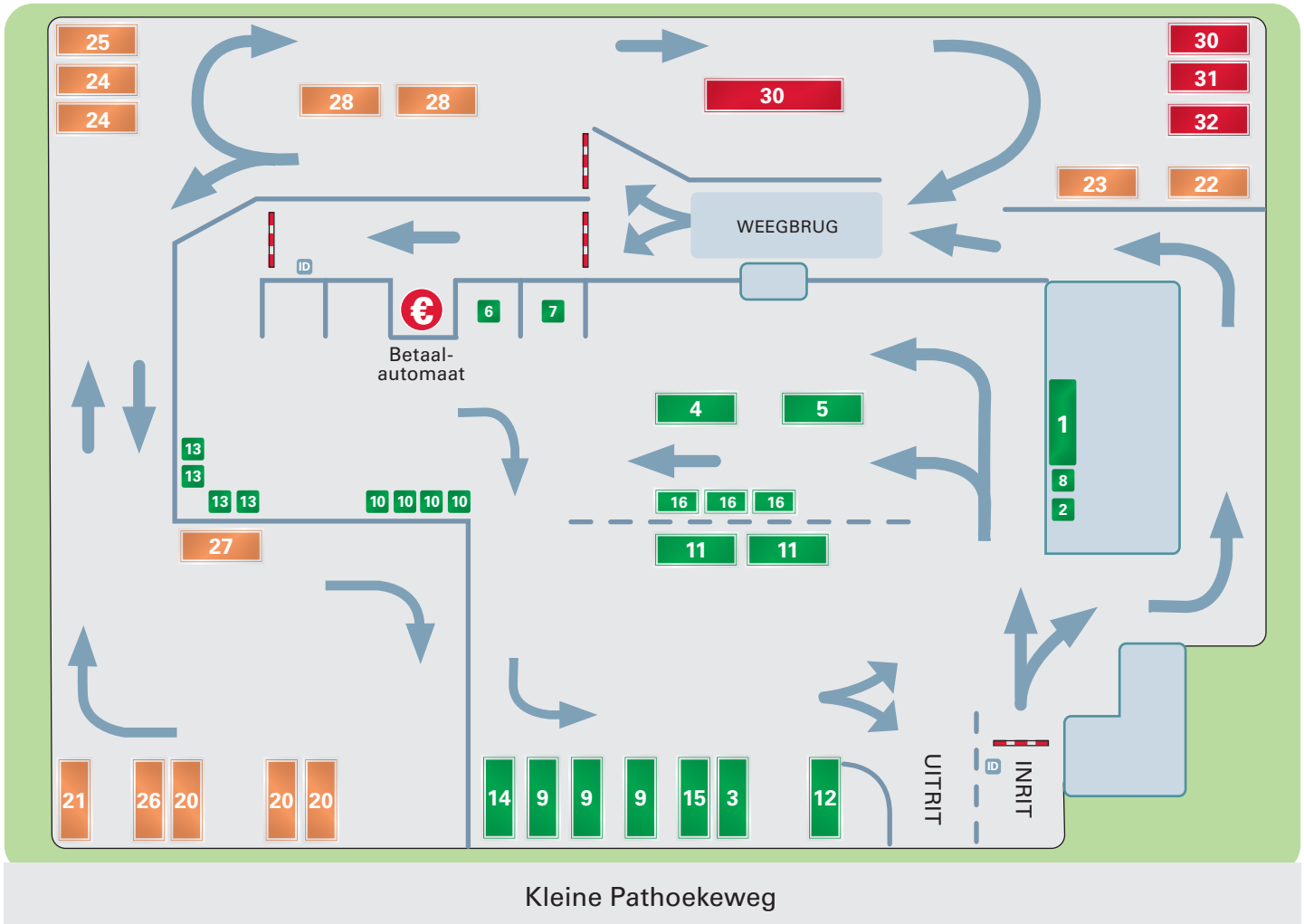
november t.e.m. maart

Ma	-	-
Di	-	-
Woe	9.00 - 11.45 uur	-
Don	-	13.30 - 16.45 uur
Vrij	9.00 - 11.45 uur	-
Zat	9.00 - 11.45 uur	-

Het recyclagepark is na sluitingstijd nog 15 min. open zodat elke bezoeker tijd heeft om het bezoek af te ronden.

Recyclagepark Sint-Pieters

Kleine Pathoekeweg 55 | 8000 Brugge | 050 456 328



GRATIS

- 1 Kga / TL-lampen / auto- en fietsbatterijen / kurk
- 2 Frituurolie en - vet
- 3 Autobanden
- 4 Koel- en vriestoestellen
- 5 Groot witgoed
- 6 TV-toestellen en beeldscherm
- 7 Gemengde elektro-apparaten
- 8 Piepschuim
- 9 Papier en karton
- 10 Glazen flessen en bokalen
- 11 Metalen
- 12 Herbruikbare goederen
- 13 Textiel
- 14 Graszoden
- 15 Pmd (in pmd-zak!)
- 16 Matrassen

ORANJE: € 0,05 /kg

- 20 Gemengd groenafval
- 21 Boomwortels
- 22 Cellenbeton
- 23 Gipskarton
- 24 Houtafval
- 25 Vlakglas
- 26 Klasse 3
- 27 Harde kunststoffen
- 28 Gemengd bouwafval

ROOD: € 0,23 /kg

- 30 Brandbaar grofvuil
- 31 Klasse 2
- 32 Landbouwfolie

OPENINGSTIJDEN

april t.e.m. oktober

Ma	-	-
Di	11.00 - 13.15 uur	15.00 - 18.45 uur
Woe	-	13.30 - 17.15 uur
Don	9.30 - 11.45 uur	13.30 - 17.15 uur
Vrij	9.30 - 11.45 uur	13.30 - 17.15 uur
Zat	9.00 - 11.45 uur	13.30 - 16.45 uur

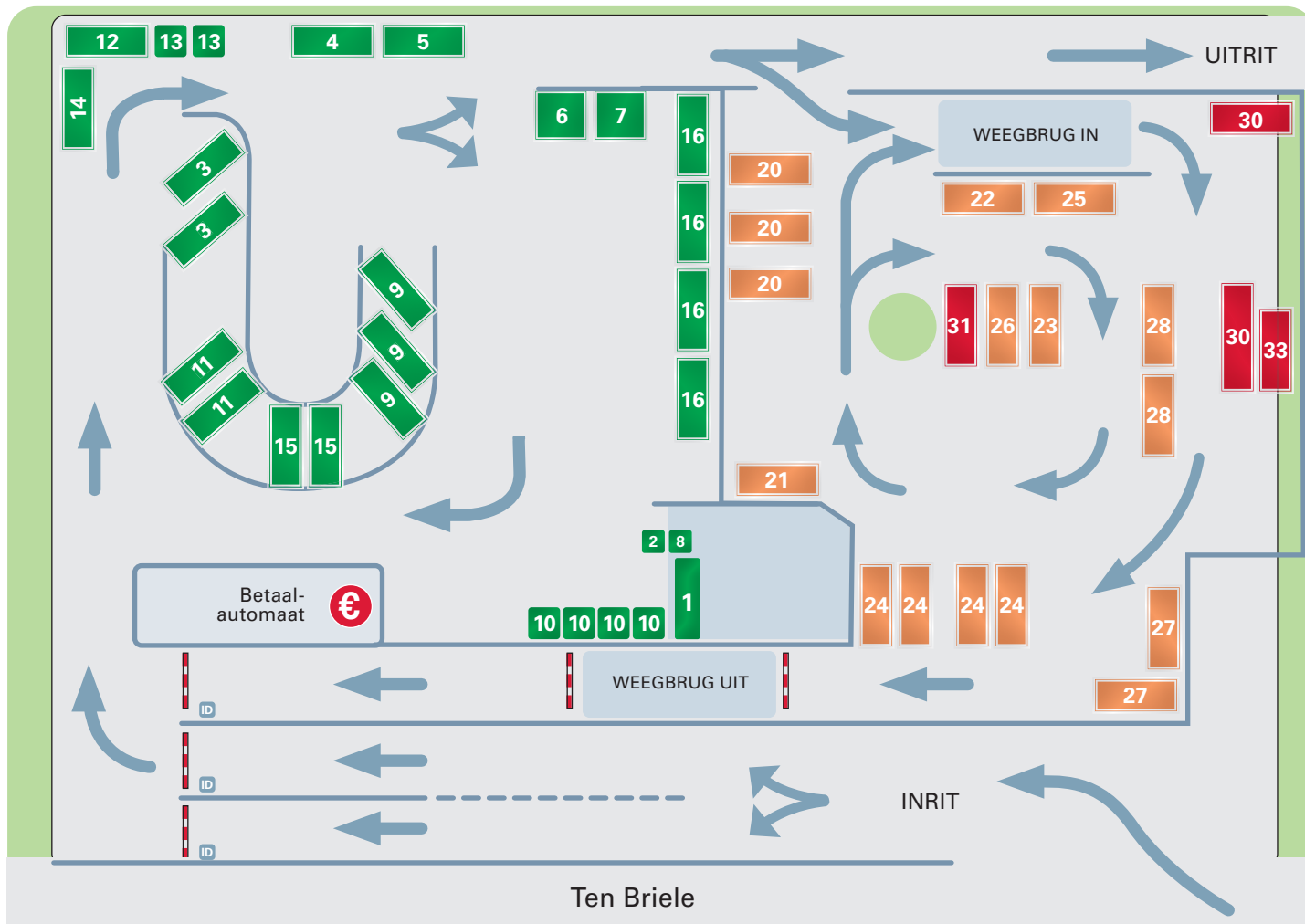
november t.e.m. maart

Ma	-	-
Di	9.00 - 11.45 uur	13.30 - 16.45 uur
Woe	-	13.30 - 16.45 uur
Don	9.00 - 11.45 uur	13.30 - 16.45 uur
Vrij	9.00 - 11.45 uur	13.30 - 16.45 uur
Zat	9.00 - 11.45 uur	13.30 - 16.45 uur

Het recyclagepark is na sluitingstijd nog 15 min. open zodat elke bezoeker tijd heeft om het bezoek af te ronden.

Recyclagepark Sint-Michiels

Ten Briele 5 | 8200 Sint-Michiels | 050 456 327



GRATIS

- 1 Kga /TL-lampen / auto- en fietsbatterijen / kurk
- 2 Frituurolie en - vet
- 3 Autobanden
- 4 Koel- en vriestoestellen
- 5 Groot witgoed
- 6 TV-toestellen en beeldscherm
- 7 Gemengde elektro-apparaten
- 8 Piepschuim
- 9 Papier en karton
- 10 Glazen flessen en bokalen
- 11 Metalen
- 12 Herbruikbare goederen
- 13 Textiel
- 14 Graszoden
- 15 Pmd (in pmd-zak!)
- 16 Matrassen

ORANJE: € 0,05 /kg

- 20 Gemengd groenafval
- 21 Boomwortels
- 22 Cellenbeton
- 23 Gipskarton
- 24 Houtafval
- 25 Vlakglas
- 26 Klasse 3
- 27 Harde kunststoffen
- 28 Gemengd bouwafval

ROOD: € 0,23 /kg

- 30 Brandbaar grofvuil
- 31 Klasse 2
- 33 Asbest

OPENINGSTIJDEN

april t.e.m. oktober

Ma	10.00 - 11.45 uur	13.30 - 17.15 uur
Di	-	13.30 - 17.15 uur
Woe	9.30 - 11.45 uur	13.30 - 17.15 uur
Don	11.00 - 13.15 uur	15.00 - 18.45 uur
Vrij	9.30 - 11.45 uur	13.30 - 17.15 uur
Zat	9.00 - 11.45 uur	13.30 - 16.45 uur

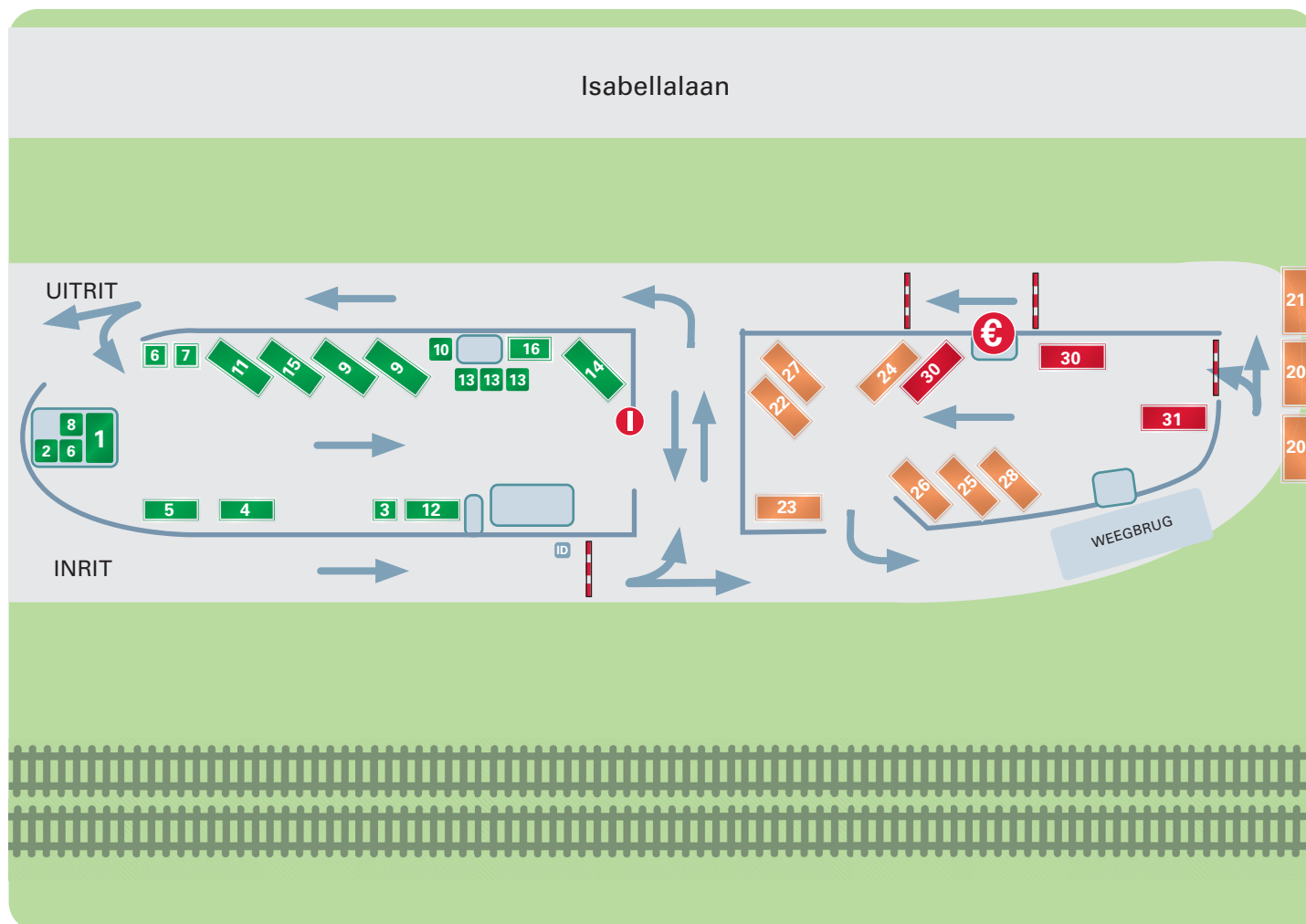
november t.e.m. maart

Ma	10.00 - 11.45 uur	13.30 - 16.45 uur
Di	-	13.30 - 16.45 uur
Woe	9.00 - 11.45 uur	13.30 - 16.45 uur
Don	9.00 - 11.45 uur	13.30 - 16.45 uur
Vrij	9.00 - 11.45 uur	13.30 - 16.45 uur
Zat	9.00 - 11.45 uur	13.30 - 16.45 uur

Het recyclagepark is na sluitingstijd nog 15 min. open zodat elke bezoeker tijd heeft om het bezoek af te ronden.

Recyclagepark Zeebrugge

Jozef Verschaveweg 1 | 8380 Zeebrugge | 050 456 329



GRATIS

- 1 Kga /TL-lampen / auto- en fietsbatterijen / kurk
- 2 Frituurolie en - vet
- 3 Autobanden
- 4 Koel- en vriestoestellen
- 5 Groot witgoed
- 6 TV-toestellen en beeldscherm
- 7 Gemengde elektro-apparaten
- 8 Piepschuim
- 9 Papier en karton
- 10 Glazen flessen en bokalen
- 11 Metalen
- 12 Herbruikbare goederen
- 13 Textiel
- 14 Graszoden
- 15 Pmd (in pmd-zak!)
- 16 Matrassen

ORANJE: € 0,05 /kg

- 20 Gemengd groenafval
- 21 Boomwortels
- 22 Cellenbeton
- 23 Gipskarton
- 24 Houtafval
- 25 Vlakglas
- 26 Klasse 3
- 27 Harde kunststoffen
- 28 Gemengd bouwafval

ROOD: € 0,23 /kg

- 30 Brandbaar grofvuil
- 31 Klasse 2

OPENINGSTIJDEN

april t.e.m. oktober

Ma	-	-
Di	-	-
Woe	-	-
Don	-	13.30 - 17.15 uur
Vrij	9.30 - 11.45 uur	13.30 - 17.15 uur
Zat	9.00 - 11.45 uur	13.30 - 16.45 uur

november t.e.m. maart

Ma	-	-
Di	-	-
Woe	-	-
Don	-	13.30 - 16.45 uur
Vrij	9.00 - 11.45 uur	13.30 - 16.45 uur
Zat	9.00 - 11.45 uur	13.30 - 16.45 uur

Het recyclagepark is na sluitingstijd nog 15 min. open zodat elke bezoeker tijd heeft om het bezoek af te ronden.

Recyclagepark Zedelgem

Remi Claeysstraat 15 | 8210 Zedelgem | 050 456 315



GRATIS

- 1 Kga / TL-lampen / auto- en fietsbatterijen / kurk
- 2 Frituurolie en - vet
- 3 Autobanden
- 4 Koel- en vriestoestellen
- 5 Groot witgoed
- 6 TV-toestellen en beeldscherm
- 7 Gemengde elektro-apparaten
- 8 Piepschuim
- 9 Papier en karton
- 10 Glazen flessen en bokalen
- 11 Metalen
- 12 Herbruikbare goederen
- 13 Textiel
- 14 Graszoden
- 15 Pmd (in pmd-zak!)
- 16 Matrassen

ORANJE: € 0,05 /kg

- 20 Gemengd groenafval
- 21 Boomwortels
- 22 Cellenbeton
- 23 Gipskarton
- 24 Houtafval
- 25 Vlakglas
- 26 Klasse 3
- 27 Harde kunststoffen
- 28 Gemengd bouwafval

ROOD: € 0,23 /kg

- 30 Brandbaar grofvuil
- 31 Klasse 2
- 32 Landbouwfolie
- 33 Asbest

AFSPRAAK VERPLICHT

ivbo.mijnrecyclagepark.be

OPENINGSUREN

april t.e.m. oktober

Ma	-	-
Di	9.30 - 12.00 uur	13.30 - 17.30 uur
Woe	11.00 - 13.30 uur	15.00 - 19.00 uur
Don	-	13.30 - 17.30 uur
Vrij	9.30 - 12.00 uur	13.30 - 17.30 uur
Zat	9.00 - 12.00 uur	13.30 - 17.00 uur

november t.e.m. maart

Ma	-	-
Di	9.00 - 12.00 uur	13.30 - 17.00 uur
Woe	9.00 - 13.00 uur	14.30 - 17.00 uur
Don	-	13.30 - 17.00 uur
Vrij	9.00 - 12.00 uur	13.30 - 17.00 uur
Zat	9.00 - 12.00 uur	13.30 - 17.00 uur

Je kan een afspraak maken tot 15 min. vóór sluitingstijd. Als bezoeker heb je dan nog 15 min. om je bezoek af te ronden.



Tijdelijke sluiting recyclagepark Zedelgem van 16 maart tot en met 18 mei 2026. Het recyclagepark gaat terug open op 19 mei. Alle info op pg. 8. www.ivbo.be/recyclageparken



Heb je een vraag of melding? Wil je een grofvuilophaling aan huis?
Of wil je een gft keukenemmer, groencontainer of asbestzakken
bestellen? We helpen je 24 op 24 via ons handig online loket:

www.ivbo.be/mijn-ivbo



Meer informatie

IVBO

Pathoekeweg 41, 8000 Brugge
050 456 311
www.ivbo.be

Verantwoordelijke uitgever:

Jan Geeraert
algemeen directeur IVBO
Pathoekeweg 41, 8000 Brugge

Samenstelling:

dienst communicatie IVBO

Eindredactie, layout en foto's:

dienst communicatie IVBO
Met dank aan Stad Brugge voor het
ter beschikking stellen van foto's

Er kunnen zich steeds wijzigingen voordoen m.b.t.
de inhoud van deze infowijzer. Wij verwijzen hierbij
naar het algemeen reglement dat ter inzage ligt
in elk recyclagepark.

