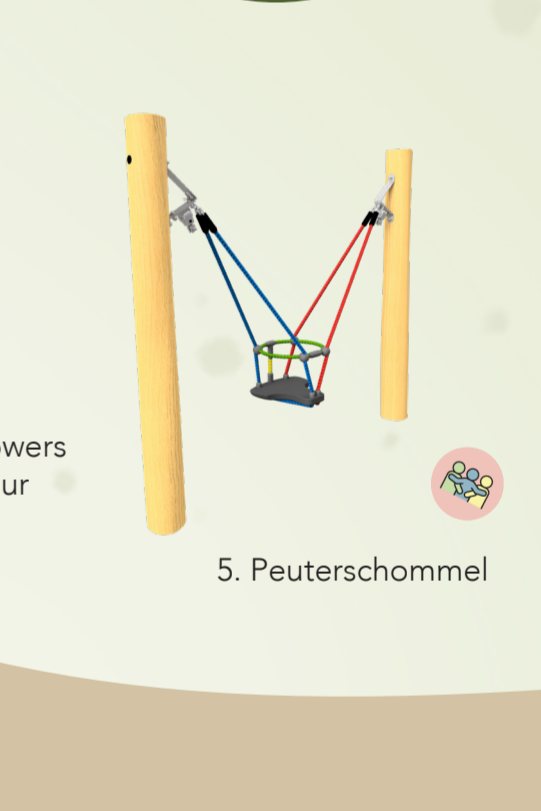
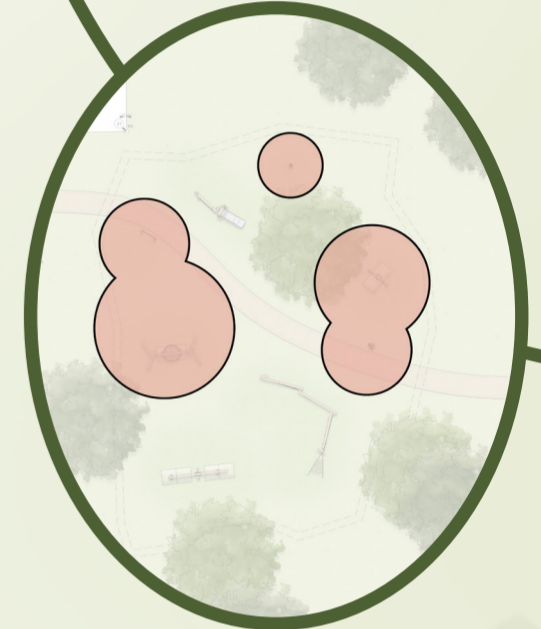
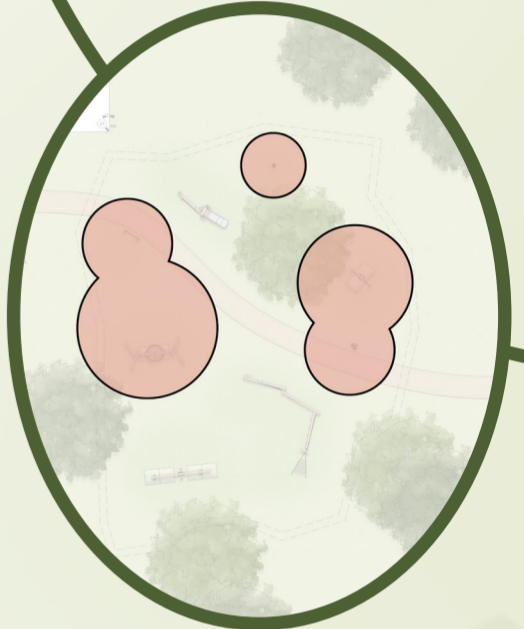


# SPEELPLEK STEENOVENWIJK – ZEDELGEM



## INCLUSIVITEIT

Speelplekken waar iedereen, zowel kinderen als verzorgers, met diverse capaciteiten de kans krijgt om deel te nemen aan spel en plezier is erg belangrijk. Dit omvat niet alleen het plaatsen van speciale toestellen voor kinderen met specifieke behoeften, maar ook het ontwerpen van de gehele omgeving met aandacht voor toegankelijkheid, veiligheid en comfort. Denk hierbij aan het ontwerpen van paden zodat rolstoelgebruikers toegang hebben tot alle speelgebieden en het creëren van rustige zones voor kinderen die behoefte hebben aan een prikkelarme omgeving. Het uiteindelijke doel is om een inclusieve speelplek te realiseren waar alle kinderen, ouders en verzorgers samen kunnen genieten, leren en groeien, ongeacht hun achtergrond of capaciteiten.



## Elk kind speelt anders

BOERplay gaat uit van vier speltypen voor kinderen, namelijk de **Rauwer**, **Douwer**, **Rouwer** en **Schouwer**. Dit is ook verwerkt in dit ontwerp; zo kan elk kind heerlijk spelen.

Rauwers dagen elkaar uit en kunnen hun energie kwijt in de open ruimte. Schouwers spelen liever alleen en observeren alles van een afstand. Bouwers laten hun fantasie de vrije loop en creëren met alles wat ze vinden, zoals water en zand. Douwers gebruiken hun verbeelding om samen met anderen rollen te spelen in hun eigen verhaal.

